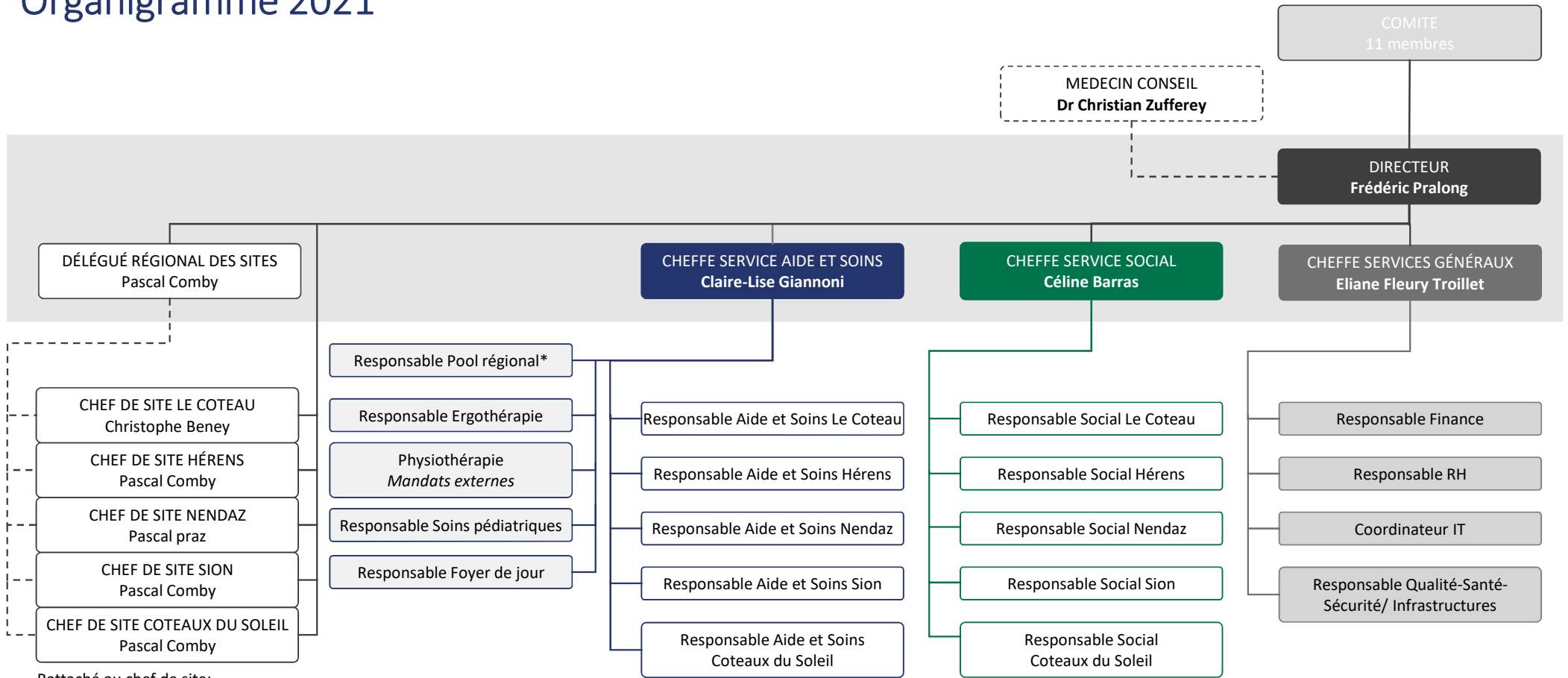


Organigramme 2021



Rattaché au chef de site:

- Administration du site
- Livraison des repas à domicile, transports (bénévoles)
- Consultation parents-enfants (Sion, Coteau du Soleil, Hérens)

(*) : Ce pool comprend les prestations suivantes, présentes sur chacun des sites :

- Infirmière clinicienne
- Spécialiste plaie
- Infirmière psychiatrie
- Soins palliatifs
- Soutien social
- Soutien aux proches aidants
- Coach ménage

— Rattachement hiérarchique
- - - - - Coordination fonctionnelle

xx
xx Fonction localisée au siège régional
xx
xx Fonction localisée sur site

Direction